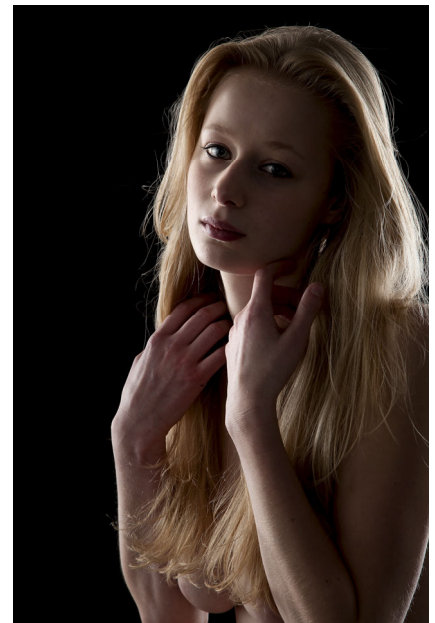
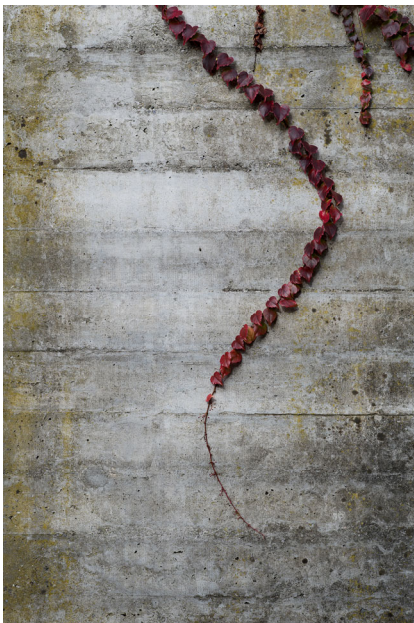


Intensivwoche Bildanalyse nach dem Vier-Augen-Modell

Die **Wirkung**, die unsere Fotos auf den Betrachter entfalten, ist von entscheidender Bedeutung für unseren **Erfolg** in der Fotografie. Mit dem **Vier-Augen-Modell** können wir diese Bildwirkung analysieren, verstehen und bei unseren Bildern gezielt einsetzen. In dieser Intensivwoche lernen Sie die Bildwirkung gezielt mit dem Vier-Augen-Modell zu analysieren und zu verstehen. Sie erkennen, wie herausragende Fotografen mit diesen vier Wirkungsfaktoren arbeiten und so ihren Bildern eine besonders starke Wirkung geben. Sie verstehen den Zusammenhang zwischen der Bildwirkung und dem Erfolg in der Fotografie.

Kursziele

- Die Kursteilnehmer lernen die Bildanalyse mit dem Vier-Augen-Modell in der Theorie und Praxis kennen.
- Sie lernen verschiedene herausragende Fotografen der Fotofriegeschichte kennen.
- Sie verstehen die Bedeutung jedes «Auges» des Modells bei verschiedenen fotografischen Aufgaben.
- Sie setzen das Vier-Augen-Modell gezielt bei der Analyse von fremden und eigenen Bildern ein.
- Sie fotografieren in verschiedenen Bereichen der Fotografie und gestalten die Aufnahmen nach den «Augen» des Vier-Augen-Modells.
- Sie verstärken die Bildwirkung durch die optimale Berücksichtigung der verschiedenen wirkungsverstärkenden Elemente des Systems.
- Sie lernen, wie Sie die besten Fotografien aus allen gemachten Aufnahmen mit dem Vier-Augen-Modell auswählen und erkennen die wirkungsvollen und erfolgreichen Bildern.
- **Königsziel: Mit dem Vier-Augen-Modell wirkungsvolle und erfolgreiche Fotografien in verschiedenen Bereichen aufnehmen.**



Programm	Montag:	Begrüssung, Einführung, Vier-Augen-Modell <ul style="list-style-type: none"> • Begrüssungsapéro und Vorstellungsrunde • Vorstellung des Wochenprogramms • Einführung in das Vier-Augen-Modell • Einführung in die Geschichte der Fotografie • Vorbereitung der Übungen der Intensivwoche
	Dienstag:	Schwerpunktthema Form-Auge <ul style="list-style-type: none"> • Die Bedeutung der Formen in der Fotografie • Vorstellung von Fotografen mit einer formbetonten Bildsprache • Gestaltungshinweise für die formorientierte Fotografie • Fotografieren von wirkungsvollen abstrakten Formen im Verkehrshaus Luzern • Bildauswahl, Nachbearbeitung und Bildbesprechung
	Mittwoch:	Schwerpunktthema Erzähl-Auge <ul style="list-style-type: none"> • Die Bedeutung des Erzählens in der Fotografie • Vorstellung von Fotografen mit einer erzählenden Bildsprache • Gestaltungshinweise für die erzählende Fotografie • Erstellen eines Aufnahmekonzeptes für eine Fotoreportage • Erstellen einer Fotoreportage in Ebikon mit erzählenden Bildern • Bildauswahl, Nachbearbeitung und Bildbesprechung
	Donnerstag:	Schwerpunktthema Gefühls-Auge <ul style="list-style-type: none"> • Die Bedeutung des Ansprechens der Gefühle in der Fotografie • Vorstellung von Fotografen mit einer gefühlsbetonten Bildsprache • Gestaltungshinweise für eine gefühlsbetonte Fotografie • Fotografieren von Gefühlen in Gesichtern • Fotografieren von Gefühlsausdrücken bei Tieren im Zoo Zürich • Bildauswahl, Nachbearbeitung und Bildbesprechung

Fotoschule.biz Schule für digitale Fotografie	Fotohaus: Intensivwoche Bildanalyse	FH-IA-KA
	Kursausschreibung	Seite 3 von 4

Freitag:

Auswertung und Prüfung

- Auswertung der in der Woche erstellten Bilder
- Hinweise zu Bildbearbeitung mit Photoshop
- Analyse der Bildsprachen
- Erstellen eines Portfolios und eines Fotobuchs
- Auswahl der Fotografen für den Vortrag
- Abschlussprüfung
- Auswertung der Intensivwoche

Die Intensivwoche kann auch (nach Absprache mit der Kursleitung) in einer Kombination von **E-Learning und Auswertungstagen und -abenden** durchgeführt werden.

Schwierigkeit und Voraussetzungen

Stufe 3 – Vertiefungskurs

Die Teilnehmer verfügen schon über ein solides **Grundwissen** und eine langjährige praktische **Erfahrung** in der Fotografie oder haben eine **Grundlagenausbildung** absolviert (z.B. Lehrgang digitale Fotografie (LDF), Diplomlehrgang Fotografie).

Ausrüstung

Für die Intensivwoche benötigen die Teilnehmer folgende **Ausrüstung**:

- Kameratasche mit digitaler System- oder Spiegelreflexkamera, Wechselobjektiven, Reserveakku und genügend Speicherkarten
- Universalzoomobjektiv (z.B. 24 – 120 mm)
- Lichtstarkes Festbrennweite (z.B. 50 mm 1:1,4 oder 85 mm / 1:1,8)
- Stabiles Stativ
- Notebook zum Auswählen und Bearbeiten der Bilder

Kursunterlagen

Zu einzelnen besprochenen Themen werden Skripte abgegeben.

Kursdaten/Kursort

Die **Intensivwochen** finden in unserem Fotostudio in **Ebikon** (bei Luzern) statt. Die Kursdauer beträgt **52 Lektionen** zu 45 Minuten. Die **Kurszeiten** verteilen sich über die Woche wie folgt:

- Montag: 0900 bis 1215 / 1345 bis 1700
- Dienstag: 0900 bis 1215 / 1345 bis 1700 / 1830 bis 2145
- Mittwoch: 0900 bis 1215 / 1345 bis 1700 / 1830 bis 2145
- Donnerstag: 0900 bis 1215 / 1345 bis 1700 / 1830 bis 2145
- Freitag: 0900 bis 1215 / 1345 bis 1700

Die Intensivwoche kann auch (nach Absprache mit der Kursleitung) in einer **Kombination von E-Learning und Auswertungstagen und -abenden** durchgeführt werden.

Nächste Kursdaten: Termine nach individueller Absprache.

Fotoschule.biz Schule für digitale Fotografie	Fotohaus: Intensivwoche Bildanalyse	FH-IA-KA
	Kursausschreibung	Seite 4 von 4

Kursgrösse	<ul style="list-style-type: none"> • Die Intensivwoche wird mit 6-8 Teilnehmer durchgeführt.
Kursleitung	Martin Zurmühle
Zulassung	Diese Intensivwoche gilt (zusammen mit der Intensivwoche Bildbewertung) als Voraussetzung für eine Zulassung zur Masterclass Fotografie für Absolventen des Diplomalergangs Fotografie (oder einer gleichwertigen Grundausbildung). Bei der Anmeldung werden Interessenten, die die Masterclass Fotografie besuchen möchten bevorzugt behandelt.
Kurskosten	<p>Die Kurskosten betragen pro Teilnehmer: CHF 1'490.--</p> <p>In die Kurskosten inbegriffen sind:</p> <ul style="list-style-type: none"> • Begrüssungsapéro • Kosten der Kursleitung • Abgegebene Skripte • Miete für Studio- und Schulungsräume • Pausengetränke (Mineralwasser, Kaffee) <p>Nicht in die Kurskosten inbegriffen sind:</p> <ul style="list-style-type: none"> • Hin- und Rückreisen der Teilnehmer • Verpflegung (mit Ausnahme der Pausengetränke) • Unterkunft (falls gewünscht)
Anmeldung	<p>Anmeldungen bitte an folgende Adresse richten:</p> <p>ZM Design Martin Zurmühle Seeburgstr. 39 CH-6006 Luzern</p> <p>Tel. +41 41 375 61 65 Handy +41 79 321 81 19 Fax. +41 41 375 61 62</p> <p>E-Mail: info@fotoschule.biz Internet: www.fotoschule.biz</p>